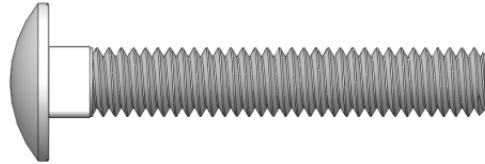
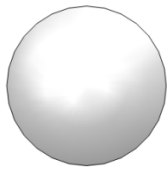




## Quincailleries **Visserie**

Les vis ci-dessous sont représentées en vraie grandeur. Soyez attentif à la sélection des vis en cours de conception. Il peut être utile d'imprimer des sections à échelle 1=1 pour mieux visualiser les formats qui conviendraient le mieux.



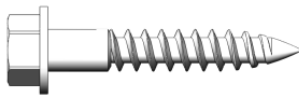
**\*\*BOULON DE CARROSSERIE 3/8-16**  
*Carriage screw*



**BOULON 1/4-20 (dia 0,250")**



**\*\*VIS MÉCANIQUE no 10-32 (dia 0,190")** *Machine screw*



**\*\*VIS À BOIS À TÊTE HEXAGONALE AVEC ÉPAULEMENT no 14 (dia 0,242")** *TIRE-FOND*



**\*VIS à bois no 8 (dia 0,164")** *Wood screw*



**\*VIS à bois no 6 (dia 0,138")** *Wood screw*



**\*VIS à bois no 4 (dia 0,112")** *Wood screw*

\* Modélisation Richard Geoffrion

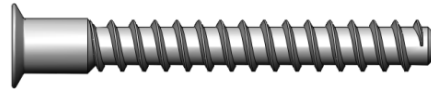
\*\* Modélisation Serge Nadeau





## Quincailleries **Visserie**

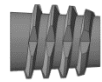
Les vis ci-dessous sont représentées en vraie grandeur. Soyez attentif à la sélection des vis en cours de conception. Il peut être utile d'imprimer des sections à échelle 1=1 pour mieux visualiser les formats qui conviendraient le mieux.



VIS POUR ASSEMBLAGE 7 mm VIS À PANNEAUX



\*BOULON CONNECTEUR ¼-20 (dia 0,250")  
*Joint connector bolt*



\*INSERT ¼-20



\*\*DOUILLE FILETÉE ¼-20 (dia 0,250")



VIS BOULON ¼-20 (0,250")



\*\*CAME pour assemblage ¼ de tour



\*\*TIGE DE MONTAGE pour assemblage ¼ de tour



VIS DEUX SENS NO 10 (0.190")

\* Modélisation Richard Geoffrion  
\*\*Modélisation Serge Nadeau

